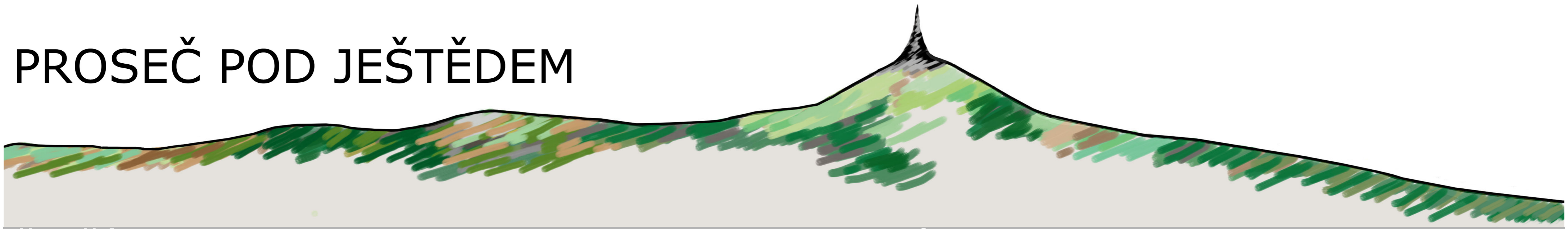


PROSEČ POD JEŠTĚDEM

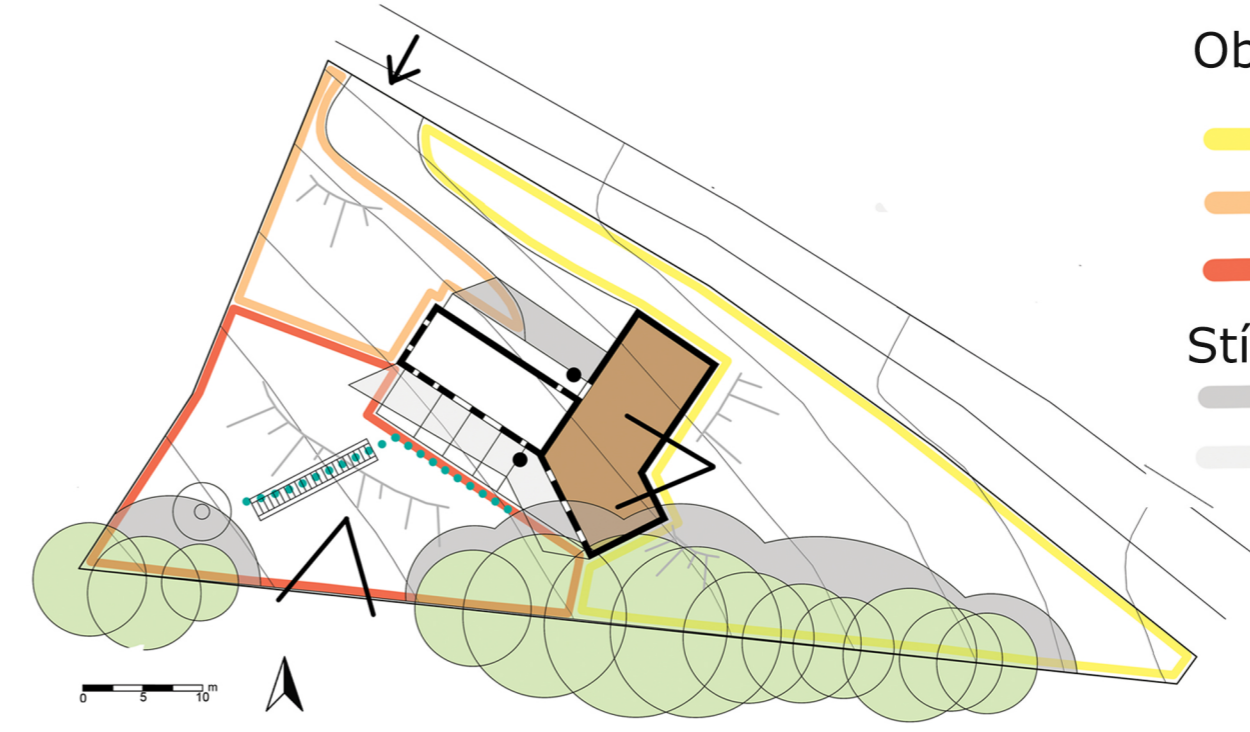


ŠIRŠÍ VZTAHY



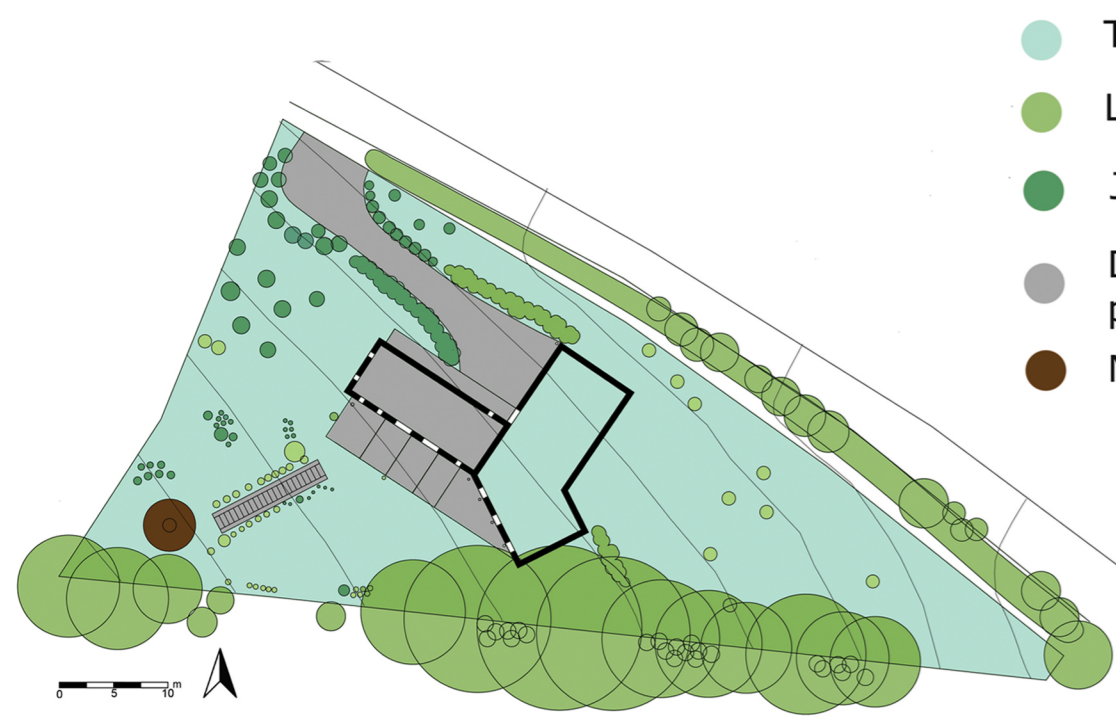
- ▬ Pozemek domu
- ▬ Zastavitelné území
- ▬ Komunikace
- Trafostanice
- ▬ Vodní tok
- Lesní porost
- Zastavěné území
- Trvale travní porost
- ▬ Cyklostezka

ANALÝZA



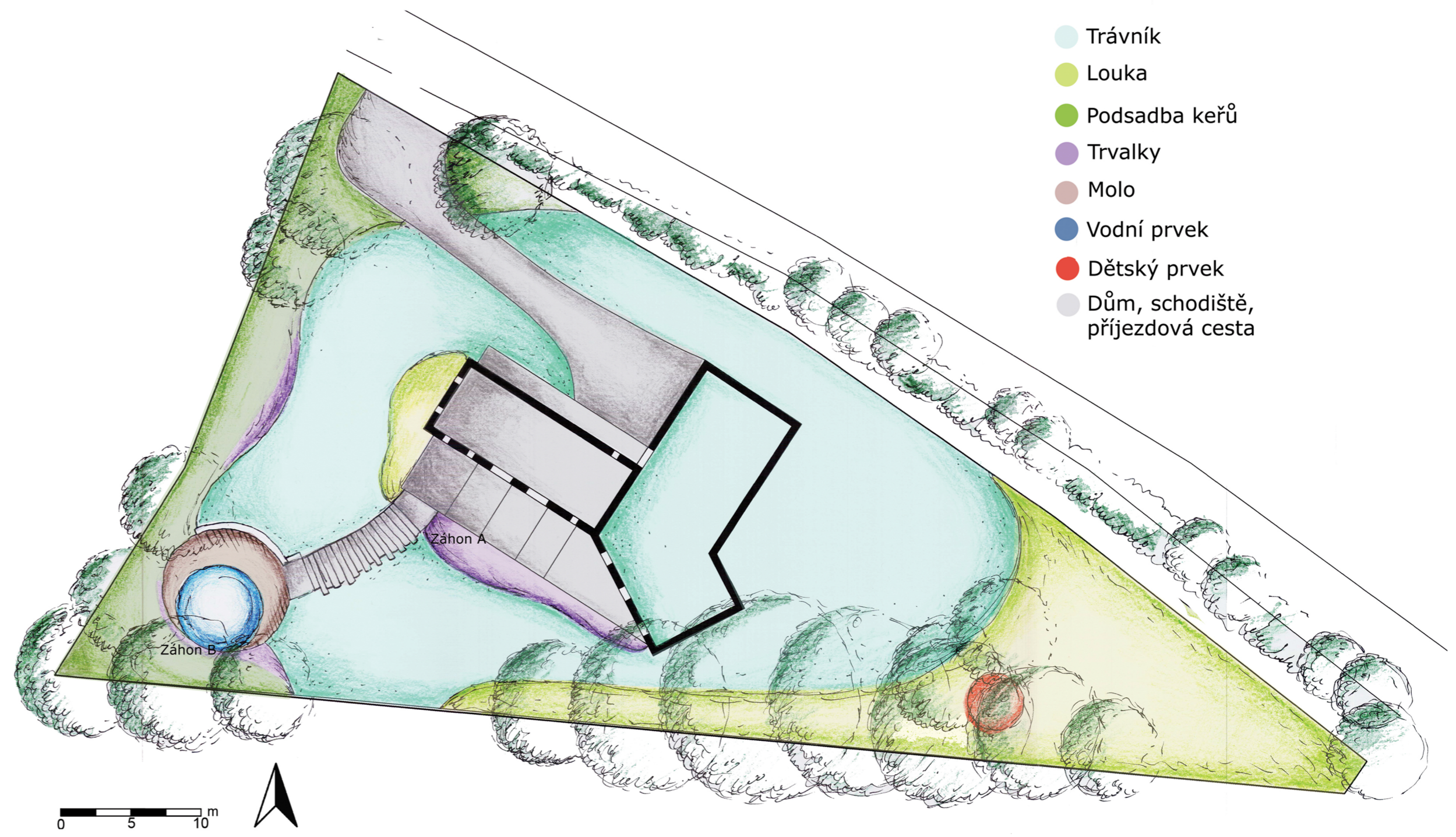
- Obytnost**
- ▬ Nejnižší
- ▬ Střední
- ▬ Vysoká
- Stín**
- ▬ Odpolední
- ▬ Dopolední
- Značky**
- ▾ Vstup na pozemek
- Vstup do domu
- ▲ Výhled
- ▬ Svah
- Chůze po pozemku
- ▭ Střešní zahrada

SOUČASNÝ STAV



- Trávník
- Listnatá dřevina
- Jehličnatá dřevina
- ▭ Dům, schodiště, příjezdová cesta
- Molo

STUDIE



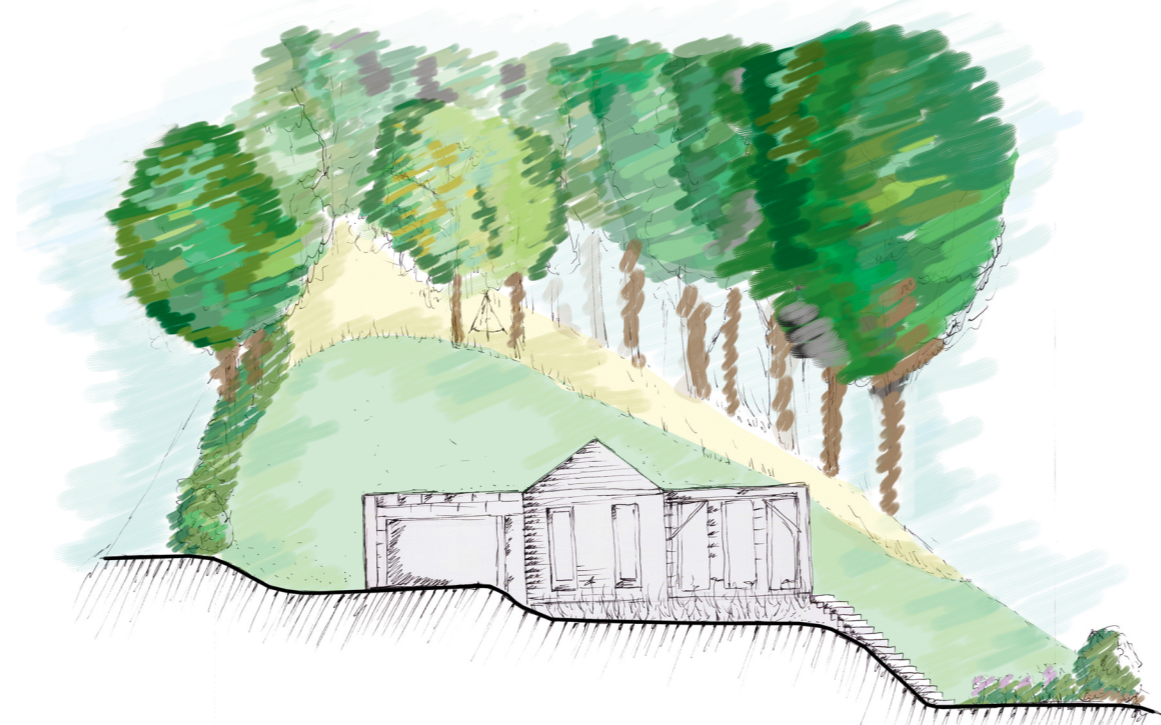
- Trávník
- Louka
- Podsadba keřů
- Trvalky
- Molo
- Vodní prvek
- Dětský prvek
- ▭ Dům, schodiště, příjezdová cesta



AXONOMETRIE

ŘEZOPOHLED

VÝSADBA - ZÁHON A



2/3	3/5	5/4	15/2	2/3	7/3	8/2	3/5	15/2
			3/3					4/3
15/2	1/4	4/5	8/6	1/6	15/3	5/5	2/4	
9/3	11/4	10/2	13/4	12/6	11/3	8/3	9/4	16/2
								6/1
14/5	16/3	17/3	14/4	17/3				

0 1 2 m

- | | |
|--|---|
| <ul style="list-style-type: none"> 1. Centaurea montana 2. Veronica longifolia 3. Salvia nemorosa 4. Anemone pulsatilla 5. Astrantia major 'Common name' 7. Lupinus polyphyllus 8. Scabiosa caucasica 9. Campanula persicifolia 10. Liatris spicata | <ul style="list-style-type: none"> 11. Knautia macedonica 12. Scabiosa columbaria 'Butterfly Blue' 13. Lychnis flos-jovis 14. Geranium renardii 15. Deschampsia cespitosa 16. Carex buchananii 17. Carex umbrosa |
|--|---|
- Allium afflatunense
▲ Allium sphaerocephalon
X Colchicum autumnale

